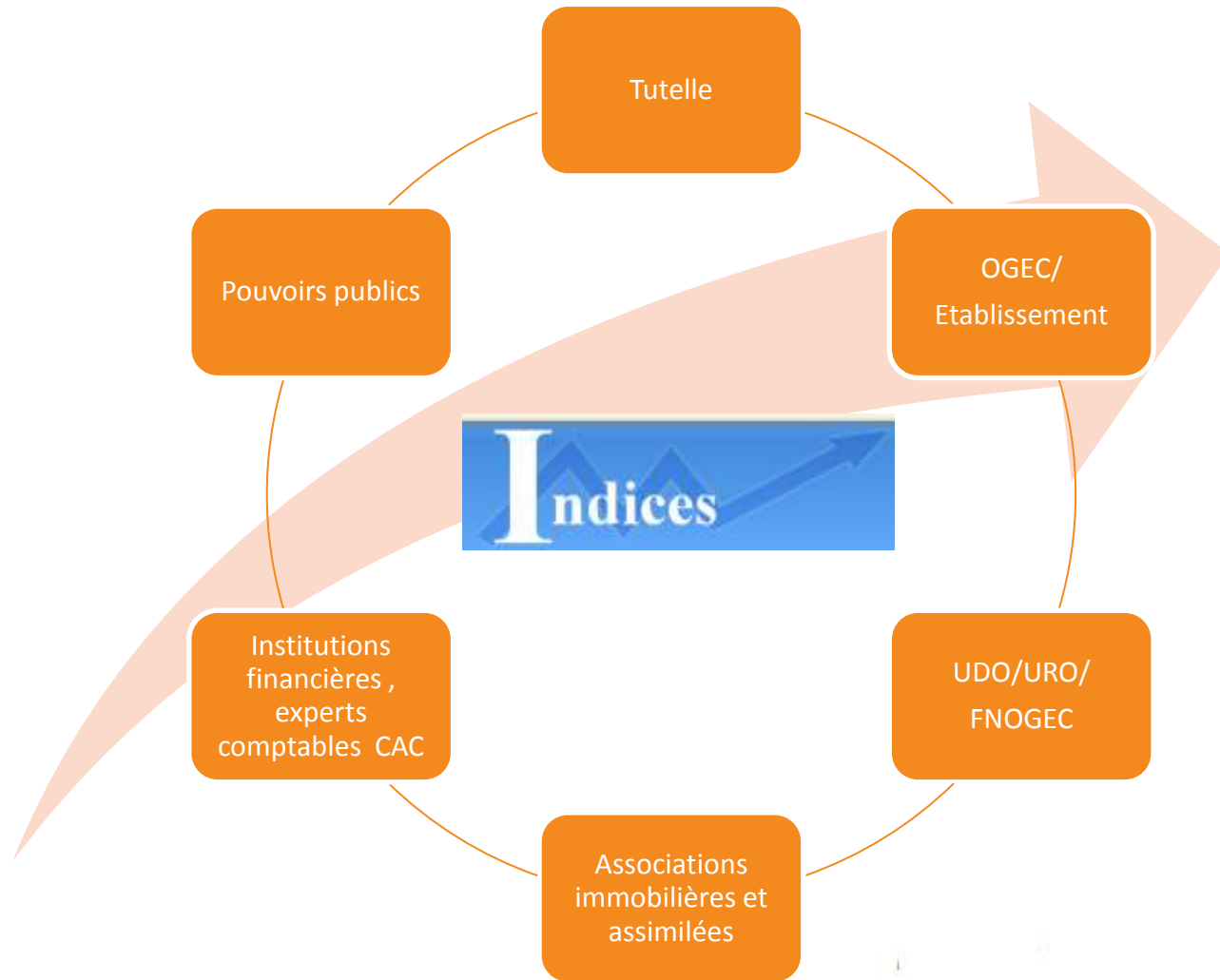


INDICES

Indices accompagne le changement



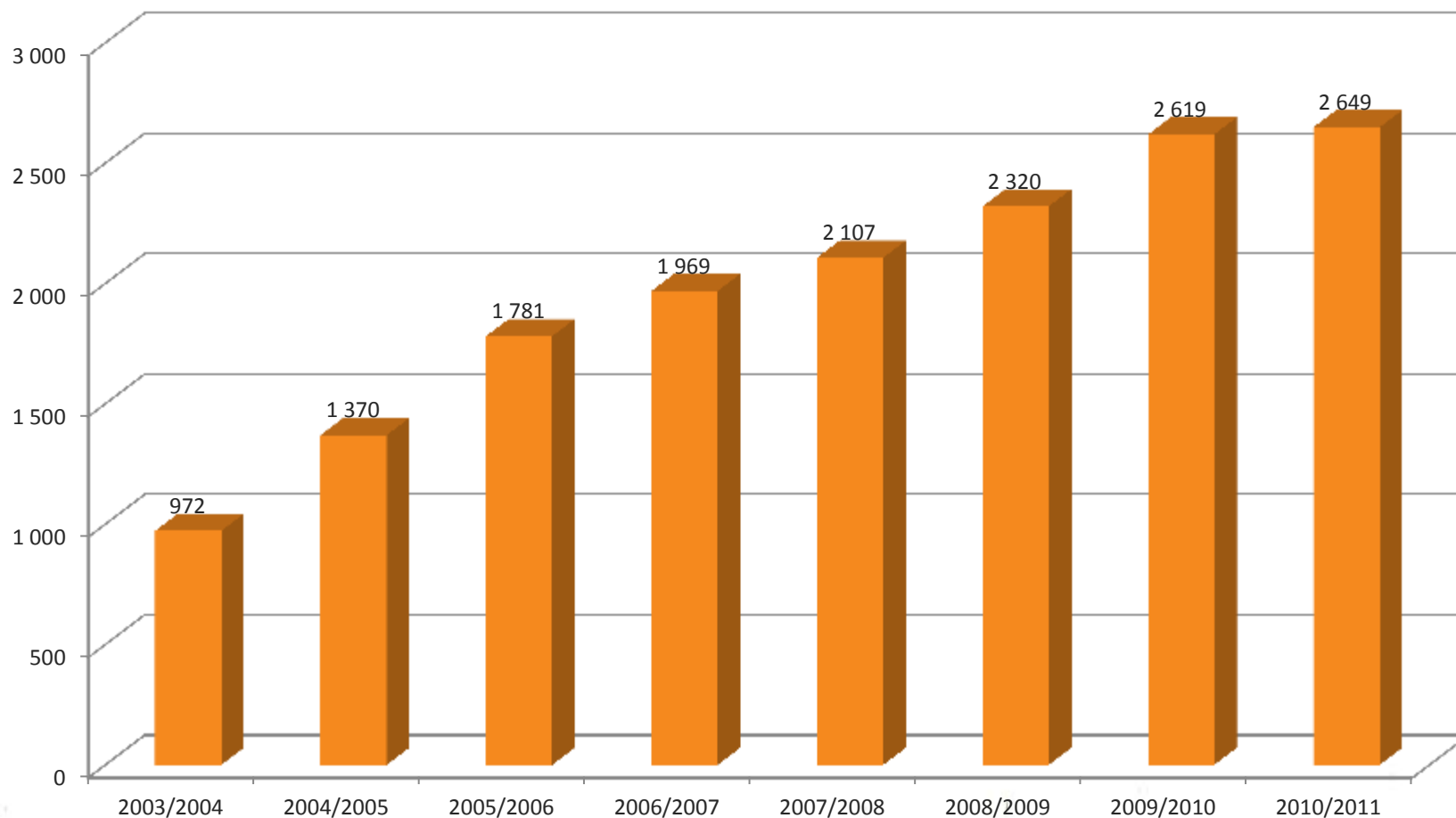
Un outil informatique de gestion qui:

- **Met à disposition des établissements/OGEC des dossiers de gestion individuels au service de leur pilotage économique ;**
- **Permet de réaliser une observation économique fine au plan territorial ou d'un réseau;**
- **Permet le discernement national dans les grands dossiers économiques et sociaux**
- **Aide à construire du discours économique et social pour les négociations.**

52% des OGEC utilisent Indices... Et vous ?



Collecte Indices - Nombre d'OGEC actifs



Vous souhaitez accéder à Indices et vous avez besoin d'un éclairage économique ?



Contactez votre UDOGEC pour obtenir vos identifiants et mots de passe.

Lors de la première connexion, consultez le manuel d'utilisation en ligne.

Rapprochez vous du conseiller en gestion de votre territoire ; il pourra vous accompagner à partir des données financières de votre établissement à construire une analyse comparative.

Comment trouver votre référent Indices ?



https://www.indices-fnogec.org/ FNOGEC - Indices

FNOGEC
277 Rue St Jacques
75240 PARIS CEDEX 05

Référents Indices

Enseignement Général Enseignement Agricole (CNEAP)

Référents Indices

| | | | |
|--|---------------------|------------|-----------------------------------|
| AIN-RHONE-LOIRE (AISECAL) | Philippe GENDRY | 0478814823 | indices@enseignementcatho-lyon.eu |
| AISNE (UDOGEAC AISNE) | André BAUDOUX | 0323763863 | secretariat02@02.scolanet.org |
| ALPES-MARITIMES (UDOGEAC ALPES-MARITIMES) | Monique GHIAZZA | 0497082300 | udogec@ddec06.com |
| ARDECHE (UDOGEAC ARDECHE) | Eric MARCERE | 0475648850 | ddec07@wanadoo.fr |
| BOUCHES-DU-RHONE (UOGEAC BOUCHES-DU-RHONE Aix en Provence) | Serge HALIMI | 0442175850 | uogec@sidecad.com |
| BOUCHES-DU-RHONE (UOGEAC BOUCHES-DU-RHONE Marseille) | François MERCIER | 0495081120 | secretariat.upo@laposte.net |
| BOURGOGNE (UROGEC Bourgogne) | Blandine MORTIER | 0380680161 | urogec-bourgogne@orange.fr |
| CALVADOS (UDOGEAC CALVADOS) | Sandrine DAMOIS | 0231959966 | udogec14@urecfn.fr |
| CENTRE (UROGEC Centre) | Elsa AIT-OUARET | 0247602600 | secretariat@urogec-centre.org |
| CHAMPAGNE-ARDENNE (UROGEC Champagne Ardenne) | Valérie BEAUFEY | 0326880237 | d-lerunigo@educatho.fr |
| CHARENTE-MARITIME (UDOGEAC CHARENTE-MARITIME) | Céline ANDRON-FERRE | 0546414580 | |
| COTES-D'ARMOR (UDOGEAC COTES D ARMOR) | Stéphane MORCET | 0296683262 | udogec22@ecbretagne.org |
| DROME (UDOGEAC DROME) | François REYNAUD | 0475443417 | udogec26@orange.fr |
| EURE (UDOGEAC Eure) | Pascal POTENTIER | 0235072780 | udogec76sl@espacedumoineau.com |
| FINISTERE (UDOGEAC FINISTERE) | Eric ABOLIVIER | 0298641600 | udogec.29@wanadoo.fr |
| FRANCHE-COMTE (UROGEC Franche Comté) | Patrick CHEVAL | 0381250593 | patrick.cheval@scolafc.org |
| GARD (UDOGEAC GARD) | Eric NICOLAS | 0466049424 | udo30.secretariat@wanadoo.fr |
| GIRONDE (UDOGEAC GIRONDE) | Guy MOUGNIERES | 0556698895 | udogec33@wanadoo.fr |
| HAUTE-LOIRE (UDOGEAC HAUTE-LOIRE) | Alain COURRIOL | 0471092761 | a.courriol@ec43.org |
| HAUTE-NORMANDIE (UROGEC Haute Normandie) | Pascal POTENTIER | | |
| HAUTE-SAVOIE (UDOGEAC HAUTE-SAVOIE) | Véronique GUERRIER | 0450330924 | udogec74@ddec74.org |
| HERAULT (UDOGEAC HERAULT) | Jean-François ROUBY | 0467455975 | udogec34@wanadoo.fr |
| ILE-DE-FRANCE (UROGEC Ile de France) | Brigitte PERDRIX | 0145496126 | contact@urogec-idf.org |
| ILE-DE-FRANCE (UROGEC Ile de France) | Sandrine GOMES | 0145496126 | contact@urogec-idf.org |
| ILLE-ET-VILAINE (UDOGEAC ILLE-ET-VILAINE) | Françoise LOTTON | 0299546205 | udogec@udo35.ecbretagne.org |
| LA REUNION (UROGEC de la Réunion) | Samuel SUZEAU | 0267907850 | urorac974@wanadoo.fr |

Identifiant ou lien :

Identifiants

Indices © Fnogec 2012 Optimisé pour une résolution 11:37 06/03/2013

Indices est un outil d'aide à la décision dont les données sont issues :



- D'interfaces avec les principaux logiciels :
 - Aplon, Charlemagne, Magister, Urogec Centre
 - Solfège et Ange 1D et 2D
- De saisies manuelles pour certaines données extra comptables: financement public et privé, restauration, immobilier.
- De saisies pour les données sociales à partir des logiciels de paie

Etablissement – les principaux ratios de gestion sont (1/2) :

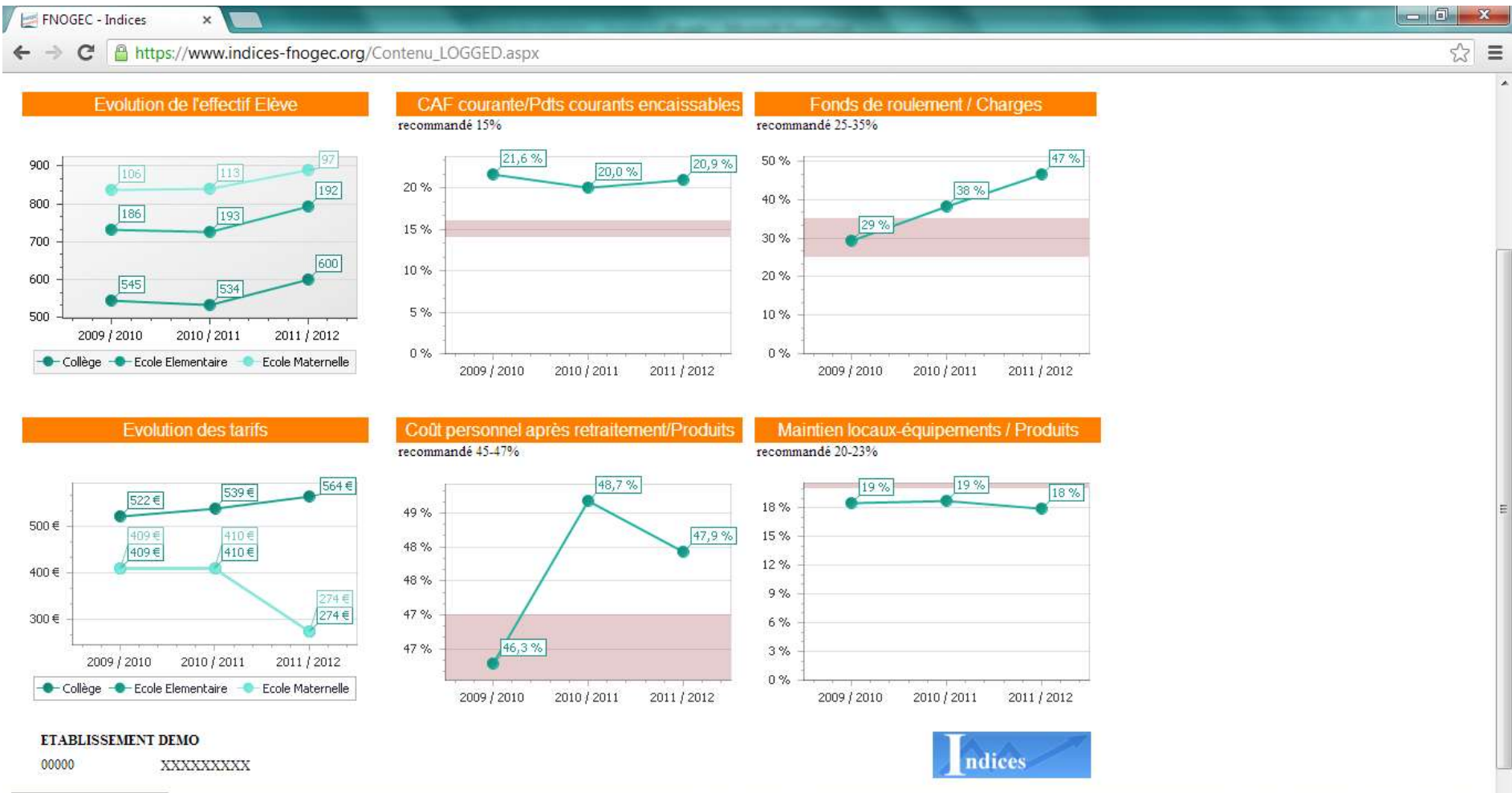


Tableau de bord gestion

Etablissement – les principaux ratios de gestion sont (2/2) :



Tableau de bord financier

Etablissement – les principaux éléments d'analyse sociale sont :

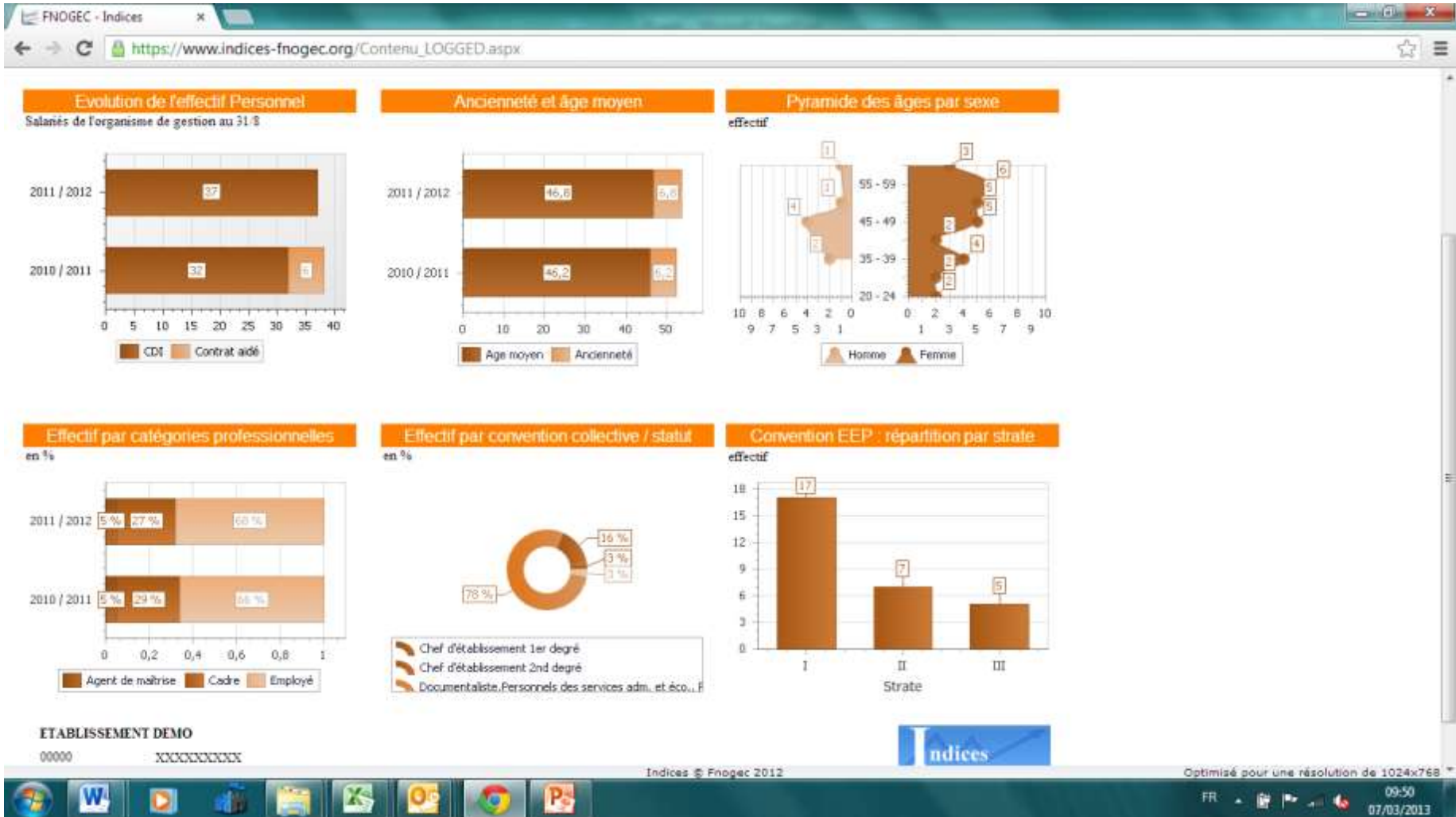
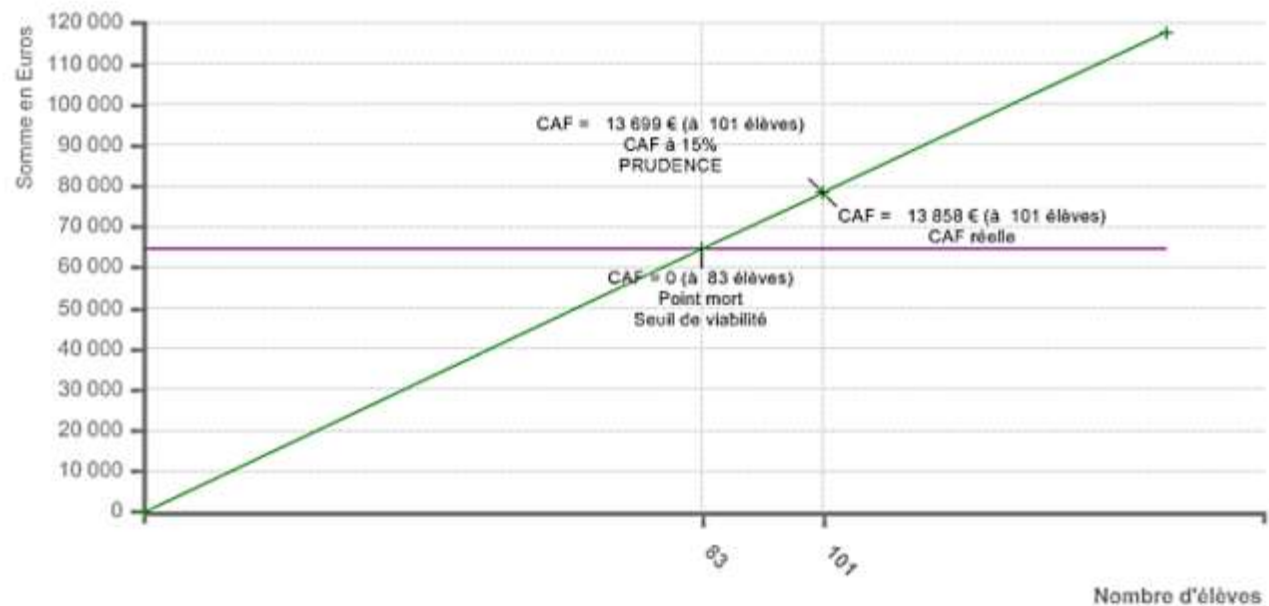
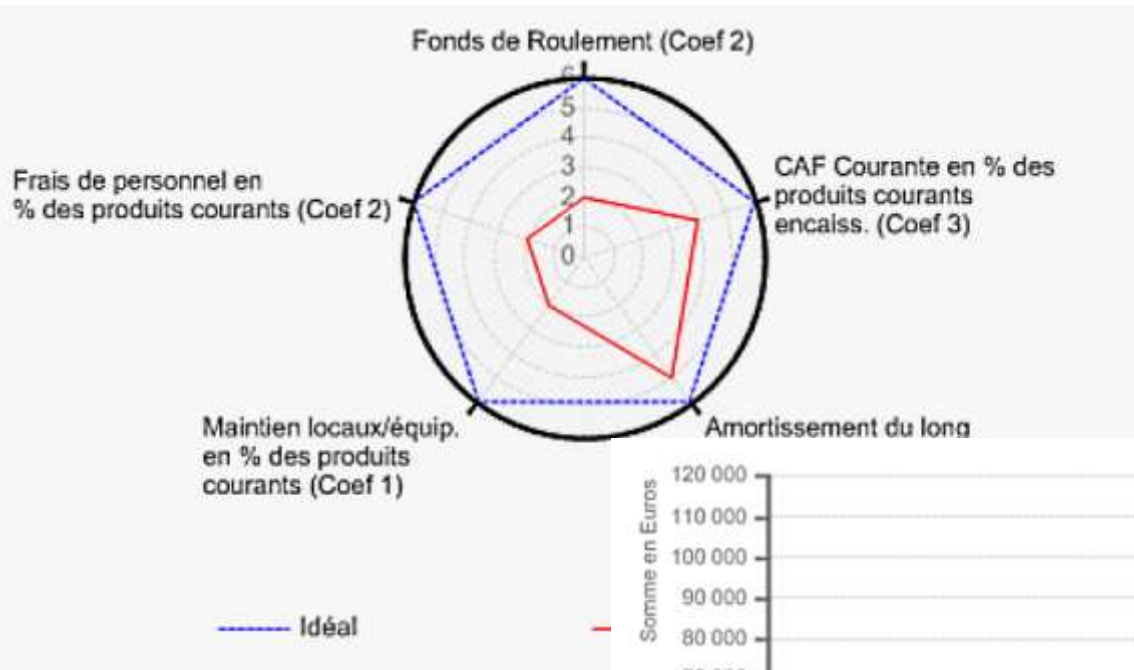


Tableau de bord social

Etablissement – des repères par rapport à des ratios cibles



Etablissement - des repères dans le temps et par rapport au réseau enseignement catholique



| Indicateurs principaux | Références ou Fourchettes recommandées | 2009 / 2010 | | 2010 / 2011 | | FNOGEC | | 2011 / 2012 | |
|---|--|-------------|-----------|-------------|-----------|--|-----------|-------------|-----------|
| | | 526 élèves | | 506 élèves | | 2010 / 2011 Ecoles-collèges (1) 236 établissement(s) | | 502 élèves | |
| INDIC. DE BASE | | | | | | | | | |
| Effectifs / Classes | | 528 | 22 | 506 | 21 | 510 | 21 | 502 | 22 |
| Capacité Autofinancement Courante en % prod. courants encaiss. | 8%-12% avec loyer | 100 712 € | 191 € | 78 081 € | 150 € | 85 571 € | 188 € | 80 484 € | 120 € |
| | 15%-18% sans loyer | 13 % | 191 € | 9 % | 150 € | 9 % | 168 € | 7 % | 120 € |
| Fonds de roulement (% des charges) en jours | 25% - 35% | 87 % | 764 570 € | 86 % | 783 151 € | 35 % | 353 278 € | 80 % | 699 760 € |
| | 90 - 127 jours | 314 j | | 311 j | | 127 j | | 289 j | |

Etablissement – la nécessaire saisie de données extracomptables pour compléter votre analyse



FNOGEC - Indices

https://www.indices-fnogec.org/fr/immobilier.aspx

Indices

ETABLISSEMENT DEMO
XXXXXXXXXX

Exercice : 2011 / 2012

277 Rue St Jacques
00000 XXXXXXXX
Tél : 0000000000
Fax : 0000000001
a.a@a.fr

Accueil | Données | Exploitation | Déconnexion

Immobilier

Propriétaires

Pour chaque élément de la structure immobilière, créé dans l'onglet Immobilier, indiquez le ou les propriétaires en cliquant sur le +, puis sur pour ajouter un propriétaire.

| Structure immobilière | | | | | |
|--------------------------|---------------------|-----------------|--------------------------------|-------------------------|--|
| Type de structure | Nom de la structure | Adresse du site | | | |
| Site | COLLEGE | 7 RUE AUX OURS | | | |
| Propriétaires | | | | | |
| Type de propriétaire | Nom | Adresse | Contrat d'occupation des lieux | Montant du loyer annuel | |
| Association indépendante | Propriétaire 1 | | Commodat | | |
| Site | ECOLE | 7 RUE AUX OURS | | | |
| Site | GYMNASE | 7 RUE AUX OURS | | | |

Précédent Suivant

Indices © Fnogec 2012

Optimisé pour une résolution de 1024x768

FR 09:53 07/03/2013

Indices Prévisionnel vise à anticiper votre budget de fonctionnement et à sécuriser vos investissements



Projection budgétaire (compte de fonctionnement)

Tableau Financement ou "emplois / ressources"

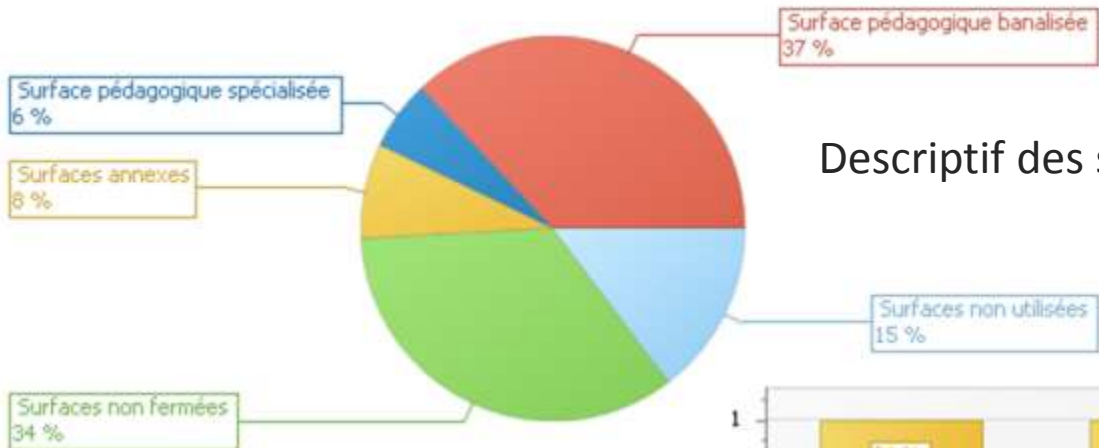
Il offre une vision économique

- Par territoire
- Par typologie d'établissements



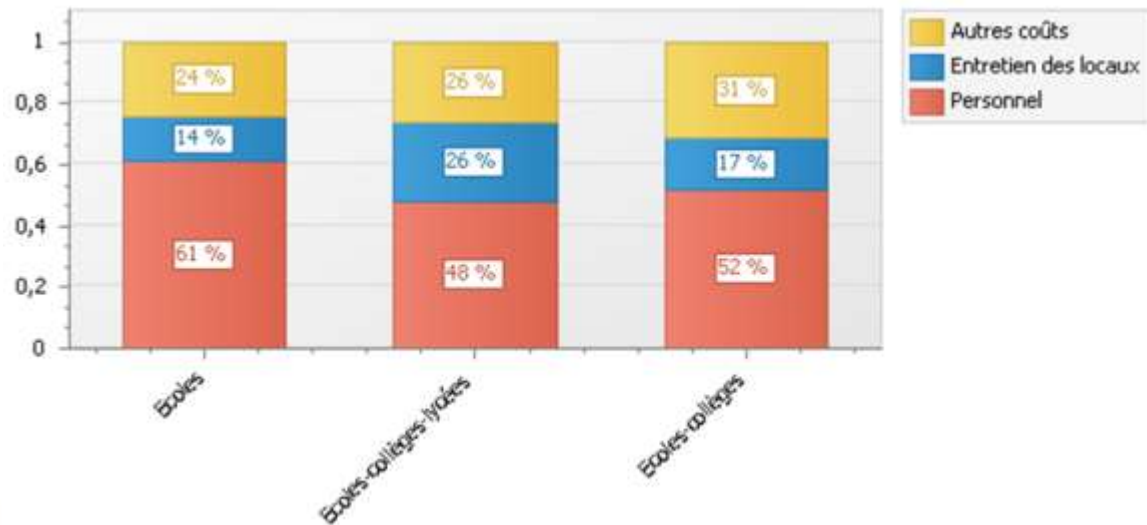
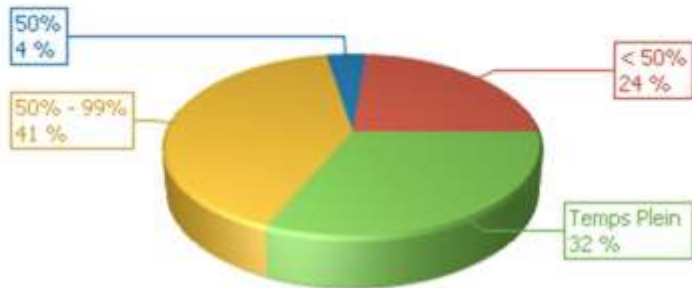
0. Tableau de bord synthétique Exercice 2008 / 2009 - 2009 / 2010

| Indicateurs principaux | Références ou Fourchettes recommandées | Urogec POITOU CHARENTE | | | | | | | | | | | |
|--|---|--|----------|--|-----------|---|-----------|--|----------|--|-----------|---|-----------|
| | | 2008 / 2009 Ecoles 74 établissement(s) | | 2008 / 2009 Ec-col-lyc 12 établissement(s) | | 2008 / 2009 Ecoles-collèges 29 établissement(s) | | 2009 / 2010 Ecoles 79 établissement(s) | | 2009 / 2010 Ec-col-lyc 13 établissement(s) | | 2009 / 2010 Ecoles-collèges 31 établissement(s) | |
| INDIC. DE BASE | | | | | | | | | | | | | |
| Effectifs / Classes | | 102 | 5 | 1 239 | 54 | 380 | 17 | 99 | 5 | 1 284 | 50 | 377 | 17 |
| Capacité Autofinancement Courante en % prod. courants encaiss. | 8%-12% avec loyer 15%-18% sans loyer | 8 534 € | 84 € | 223 015 € | 180 € | 56 456 € | 149 € | 5 816 € | 59 € | 202 801 € | 158 € | 68 397 € | 182 € |
| Fonds de roulement (% des charges) en jours | 25% - 35% 90 - 127 jours | 7 % 29 % | 33 609 € | 8 % 19 % | 581 971 € | 8 % 34 % | 232 791 € | 5 % 30 % | 38 614 € | 6 % 21 % | 740 717 € | 10 % 35 % | 248 798 € |
| | | 105 j | | 68 j | | 121 j | | 109 j | | 76 j | | 127 j | |
| INDIC. DE FONCTIONNEMENT | | | | | | | | | | | | | |
| | | % produits | / élève | % produits | / élève | % produits | / élève | % produits | / élève | % produits | / élève | % produits | / élève |
| Coût de personnel après retraitement' | 45% - 47% | 55 % | 628 € | 49 % | 1 164 € | 49 % | 897 € | 56 % | 688 € | 51 % | 1 320 € | 49 % | 927 € |
| Energie | 4% max | 5 % | 59 € | 4 % | 99 € | 4 % | 79 € | 5 % | 61 € | 4 % | 112 € | 4 % | 76 € |
| Pédagogie | 8% max | 6 % | 72 € | 6 % | 133 € | 7 % | 120 € | 7 % | 84 € | 6 % | 149 € | 8 % | 142 € |
| Maintien locaux/équipements | 20% - 23% | 13 % | 150 € | 25 % | 590 € | 18 % | 323 € | 14 % | 168 € | 21 % | 557 € | 18 % | 346 € |
| Frais de gestion | 6% max | 5 % | 57 € | 5 % | 128 € | 6 % | 102 € | 5 % | 57 € | 5 % | 131 € | 4 % | 82 € |
| Charges financières | 2% max | 1 % | 8 € | 3 % | 62 € | 1 % | 12 € | 1 % | 9 € | 4 % | 97 € | 1 % | 12 € |
| Achats Restau/Hébergement | 7% max | 8 % | 97 € | 9 % | 205 € | 10 % | 174 € | 9 % | 108 € | 8 % | 215 € | 9 % | 177 € |



Descriptif des surfaces

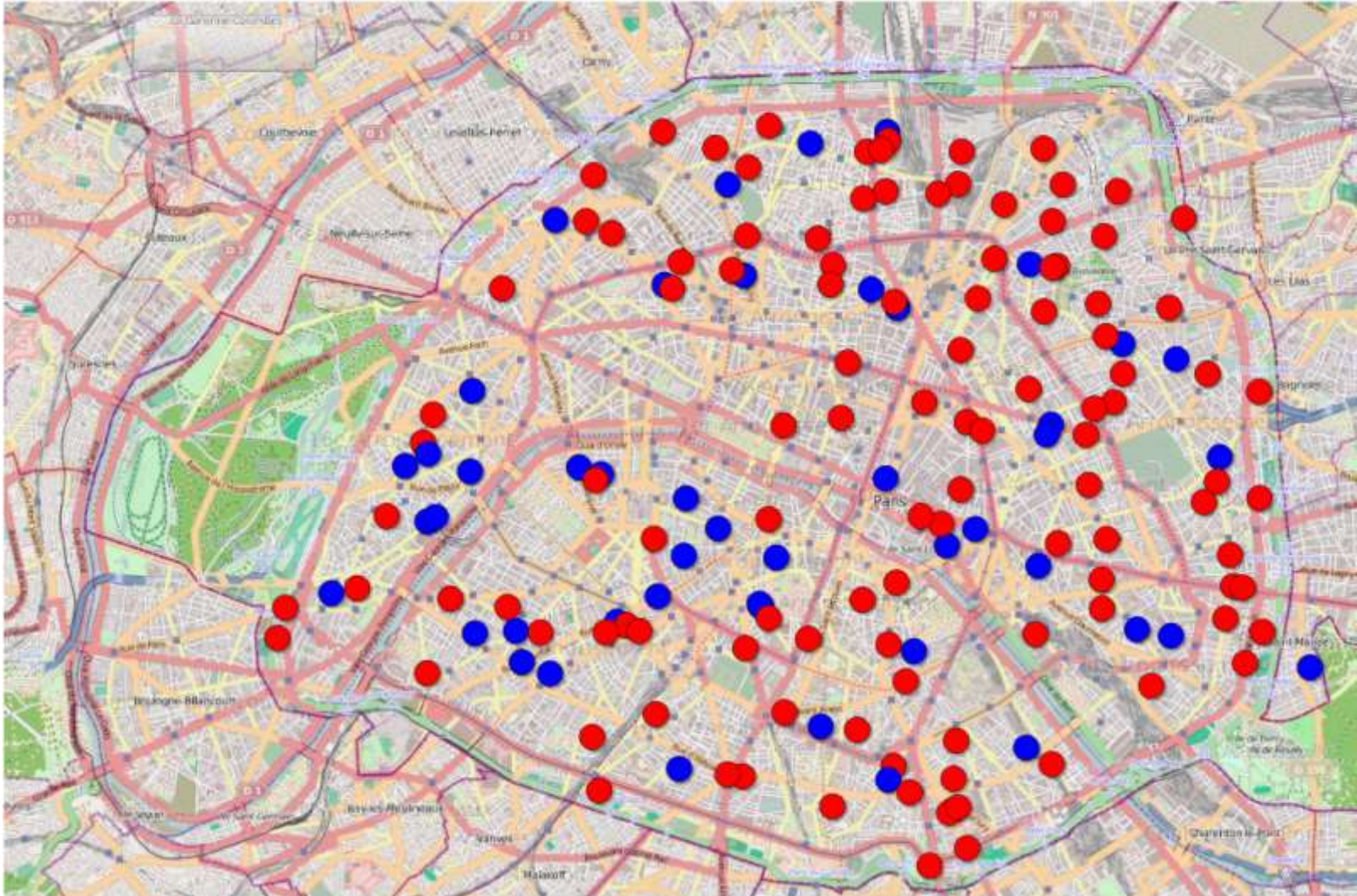
Temps de travail



Structure de coûts par typologie d'établissements

Outil décisionnel territorial : Indices propose une série de cartographies

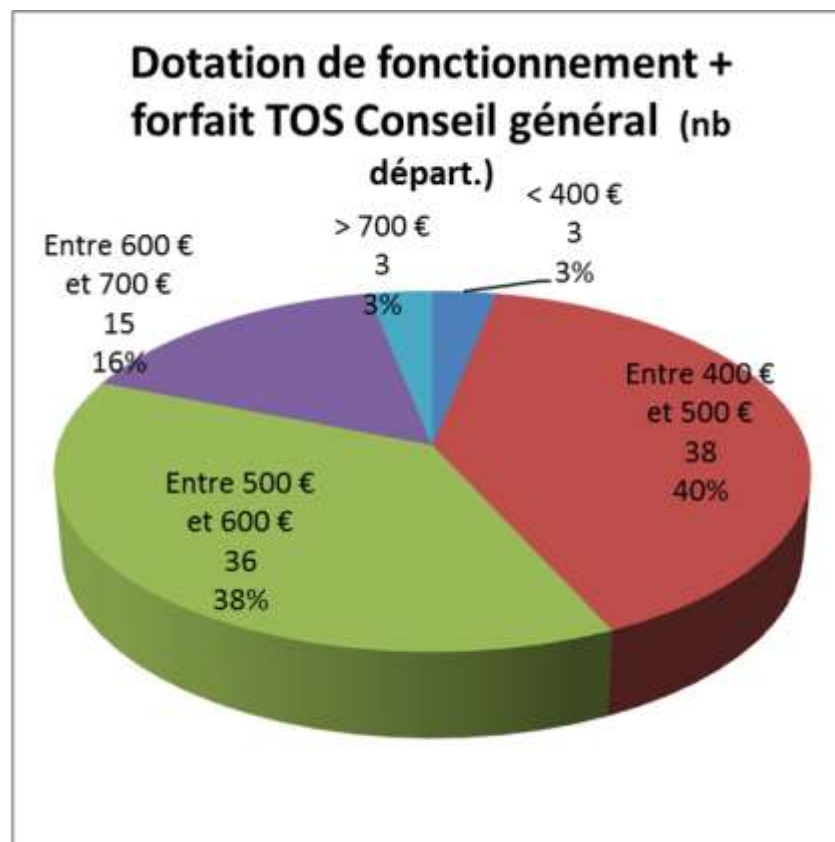
Choix d'une carte : Général : implantation collège privé/public Exercice : 2009 / 2010



Cartographie : implantation public / privé

Indices permet d'opposer des arguments de négociation aux collectivités territoriales

- comparatif des forfaits communaux, départementaux, régionaux.

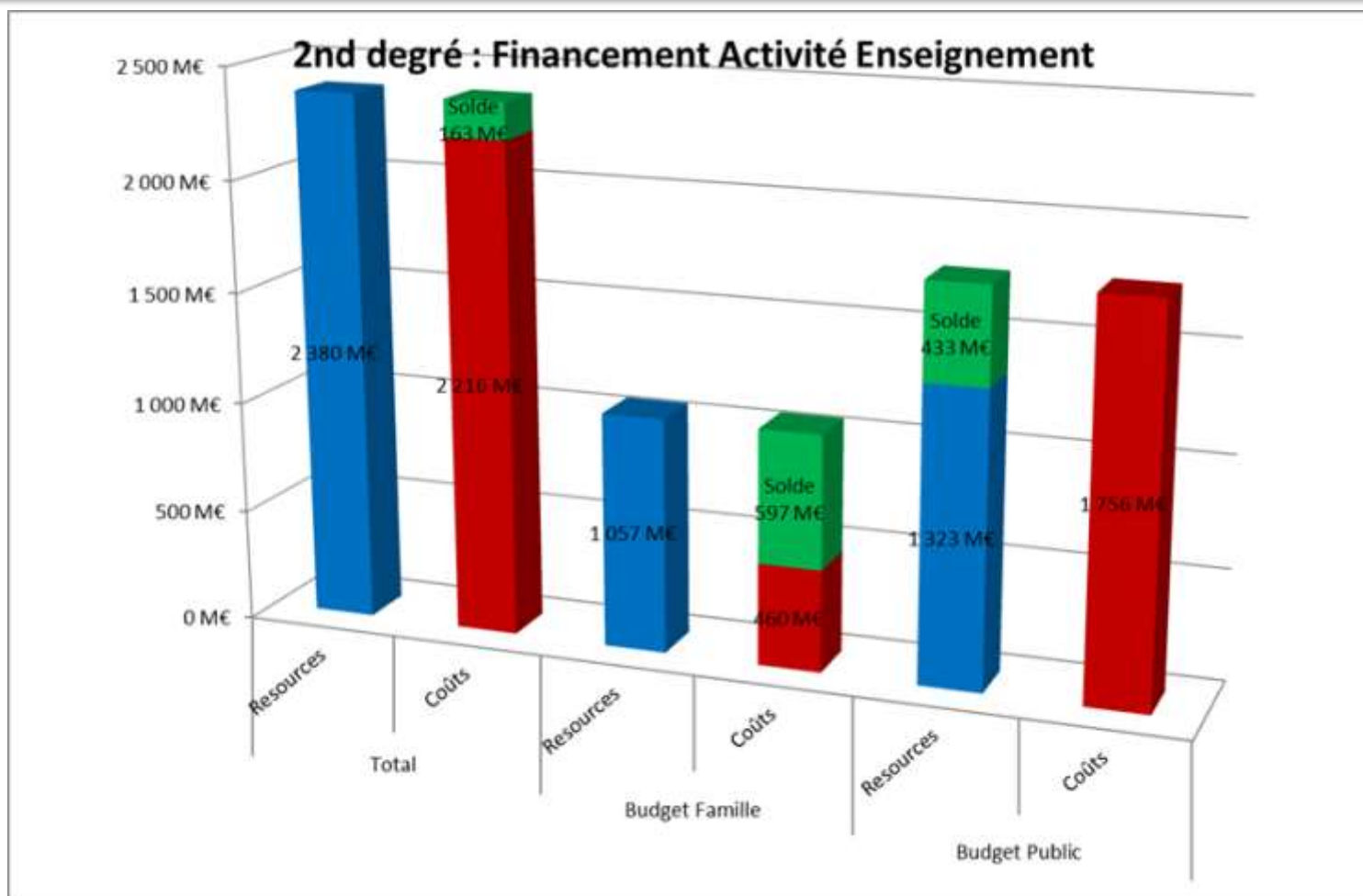


- Importance de collecter des informations avant le 31/03 dans le cadre de la **N**égociation **A**nnuelle **O**bligatoire de branche afin de constituer le dossier économique support de cette négociation ;
- Représentation auprès des instances nationales pour une meilleure visibilité du poids économique du secteur : négociation de la ressource publique, refonte de la convention collective, inventaire du parc immobilier...

Un exemple : Financement de l'Activité Enseignement dans le 2nd degré



Retard moyen de la ressource publique (hors aide à l'investissement) de 25%

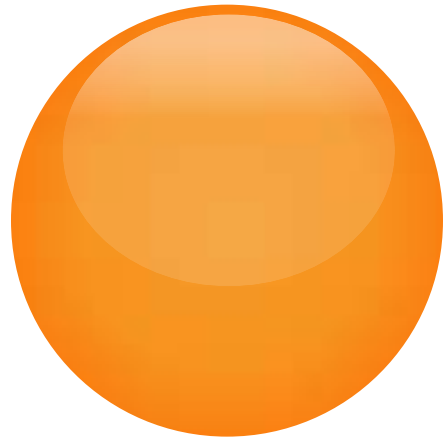


Source Indices 2012 Projection macro-économique

Un outil évolutif dont les ambitions sont de :



- répondre aux préoccupations des tutelles diocésaines et congréganistes ;
- s'ouvrir aux négociateurs et aux experts immobilier du réseau ;
- s'intégrer à l'environnement GABRIEL ;
- s'adapter en permanence à vos besoins.



Indices, vos attentes...

